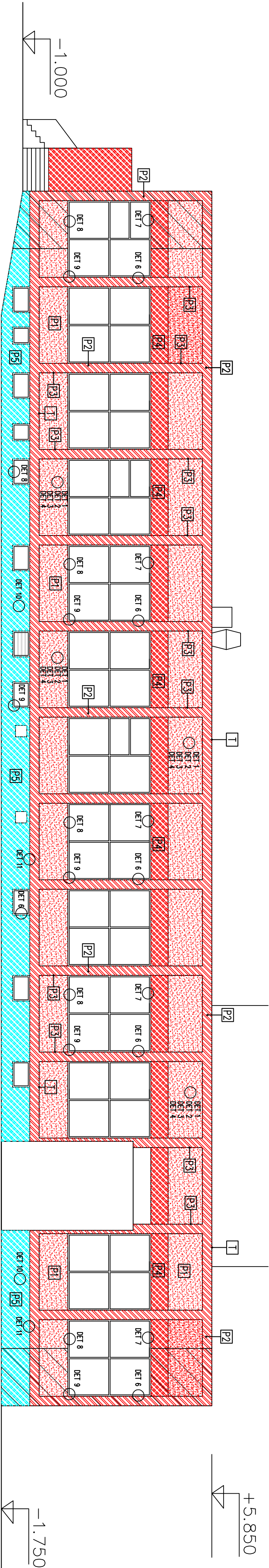


Pohled jihuovýchodní



P1 Štítová a čelní stěna, parapetní dílce

Příprava podkladu:
Mechanicky očistit až na nosný podklad
Přinoplošně omýt tlakovou vodou
Úprava nesoudržných částí



Technologie: St-160
Tep. iz.: EPS tl. 160 mm
Kotvení: Kotevní tažňová hmoždinka s ocel. trnem 8/220, dl. 220 mm
6/8 ks/m² + předsazené částečné lepení
Armovací vrstva – lepicí tmeľ, tl. 2 mm + skelné tkanina, po zohřazení tl. 1 mm
Podkladní nářer v příslušné barevnosti
Povrch, úprava: Omítka probarvená okrytlová, zrnitost 1,5 mm

P3 Boky čílek

Příprava podkladu:
Mechanicky očistit až na nosný podklad
Přinoplošně omýt tlakovou vodou
Úprava nesoudržných částí

Technologie: St-20-40 mm
Tep. iz.: XPS tl. 20-40 mm
Připravení: lepením
Armovací vrstva – lepicí tmeľ, tl. 2 mm + skelné tkanina, po zohřazení tl. 1 mm
Podkladní nářer v příslušné barevnosti
Povrch, úprava: Omítka probarvená okrytlová, zrnitost 1,5 mm

P2 Předsazené čílika

Příprava podkladu:
Mechanicky očistit až na nosný podklad
Přinoplošně omýt tlakovou vodou
Úprava nesoudržných částí



Technologie: St-160
Tep. iz.: EPS tl. 160 mm
Kotvení: Kotevní tažňová hmoždinka s ocel. trnem 8/220, dl. 220 mm
6/8 ks/m² + předsazené částečné lepení
Armovací vrstva – lepicí tmeľ, tl. 2 mm + skelné tkanina, po zohřazení tl. 1 mm
Podkladní nářer v příslušné barevnosti
Povrch, úprava: Omítka probarvená okrytlová, zrnitost 1,5 mm

P4 Nadokenní dílice

Příprava podkladu:
Mechanicky očistit až na nosný podklad
Přinoplošně omýt tlakovou vodou
Úprava nesoudržných částí



Technologie: St-160+zarovnění
Tep. iz.: EPS-F tl. 160+40 mm
Kotvení: Kotevní tažňová hmoždinka s ocel. trnem 8/260, dl. 260 mm
6/8 ks/m² + předsazené částečné lepení
Armovací vrstva – lepicí tmeľ, tl. 2 mm + skelné tkanina, po zohřazení tl. 1 mm
Podkladní nářer v příslušné barevnosti
Povrch, úprava: Omítka probarvená okrytlová, zrnitost 1,5 mm

P5 Sokl

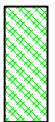
Příprava podkladu:
Mechanicky očistit až na nosný podklad
Přinoplošně omýt tlakovou vodou
Úprava nesoudržných částí



Technologie: St-50 mm
Tep. iz.: XPS tl. 50 mm
Připravení: lepením
Armovací vrstva – lepicí tmeľ, tl. 2 mm + skelné tkanina, po zohřazení tl. 1 mm
Podkladní nářer v příslušné barevnosti
Povrch, úprava: Omítka soklová, zrnitost 2,0 mm

P6 Boční vstup bez zateplení

Příprava podkladu:
Mechanicky očistit až na nosný podklad
Přinoplošně omýt tlakovou vodou
Úprava nesoudržných částí



Technologie:
Bez tepelné izolace
Armovací vrstva – lepicí tmeľ, tl. 2 mm + skelné tkanina, po zohřazení tl. 1 mm
Podkladní nářer v příslušné barevnosti
Povrch, úprava: Omítka probarvená okrytlová, zrnitost 1,5 mm

T Oplechování (parapety, otlíka)



Převodní částí odstřihnout
Budovu nahrazeny popisovaným plechem

DET 6 Osiřnění oken

Příprava podkladu:
Mechanicky očistit až na nosný podklad
Přinoplošně omýt tlakovou vodou

Technologie: St-20-hm.

Tep. iz.: PPS tl. 20 mm

Kotvení: bodové lepení

Povrch, úprava: Omítka silikonová, zrnitost 1,5 mm

DET 7 Nadpraží oken

Příprava podkladu:

Mechanicky očistit až na nosný podklad
Přinoplošně omýt tlakovou vodou

Technologie: St-20-hm.

Tep. iz.: XPS tl. 20-40 mm

Kotvení: bodové lepení

Povrch, úprava: Omítka silikonová, zrnitost 1,5 mm

DET 8 Parapet oken

Příprava podkladu:

Mechanicky očistit až na nosný podklad
Vyrovnat a vysypadovat podklad

Technologie: St-0-om.

Bez tep. iz.

Šířka okrajového pásma = 1/8 štítové stěny (min. 1,0 m, max. 2,0 m)
V okrajovém pásmu kotvit tepelné izolační desky 8 ks/m², v běžné ploše 6 ks/m²,
v rozích desek 4 ks
v ploše desky : v okrajovém pásmu 2 ks hmoždinek
v běžné ploše 1 ks hmoždinek

S1	S2
Sklobo zateplovacího systému s pěnovým fosfórním šedým polystyrenem (EPS)	Sklobo zateplovacího systému s extrudovaným polystyrenem (XPS)
Lepicí tmeľ, tl. 5-15 mm	Lepicí tmeľ, tl. 5-15 mm
Tepelná izolace fosfórní šedý polystyren EPS, fosfórní desky, tl. die sklady 160 mm	Tepelná izolace extrudovaný polystyren XPS, fosfórní desky, tl. die sklady 20-40 mm a 50 mm
Připravení: lepením a kotvením hmoždinkami die detailů 1, 2, 3, 4, 5	Připravení: lepením die detailů 10, 11
Armovací vrstva – lepicí tmeľ tl. 2 mm + skelné tkanina, po zohřazení tl. 1 mm	Armovací vrstva – lepicí tmeľ tl. 2 mm + skelné tkanina, po zohřazení tl. 1 mm
Podkladní nářer v příslušné barevnosti	Podkladní nářer v příslušné barevnosti
Povrch, úprava: Omítka probarvená okrytlová, zrnitost 1,5 mm	Povrch, úprava: Omítka soklová, zrnitost 2,0 mm

Projektant:	Vypracoval:	PROJEKČNÍ KANCELÁŘ	
Ing. Karel Vrbický	Lenka Benešová	ING. KAREL VRBICKÝ	Masarykovo nám. 24
Alce:	Realizace úspor energie – Střední průmyslové školy chemické Pardubice – Pardubice	534 01 Holice v č.	tel. 466923008
Výkres:	Pohled jihuovýchodní	rozsah provádění systémů, detaily a návaznosti	
Objekt č.1 – Jídelna			
PD prováděcí			
Investor: Pardubický kraj		Měřítka: 1 : 100	Č. výkresu: 1.D.5.2
Komenského nám. 125, 532 11 Pardubice		Datum: 03./2013	